

TABULKA ŽALUZIÍ

OZNAČENÍ

ŽA.01

BYTOVÝ DŮM HLAVÁČKOVA II (Č.P.93)
Hlaváčkova, Praha 5
parc.č. 1182, 1184, 1185

PODL.

ks

1.NP

2.NP

3.NP

4.NP

5.NP

6.NP

7.NP

CELKEM

-

1

1

1

1

1

1

6

POPIS

ŽALUZIE VENKOVNÍ, PŘÍZNANÁ, VÝŠKA POUZDRA 400 mm
TYP LAMEL "Z", UPŘESNĚNÍ DLE DODAVATELE

ROZMĚR (DLxV)

3000 x 2200 mm

MATERIÁL

HLNÍKOVÉ LAMELY, POUZDRO ŽALUZIE HLINÍKOVÉ

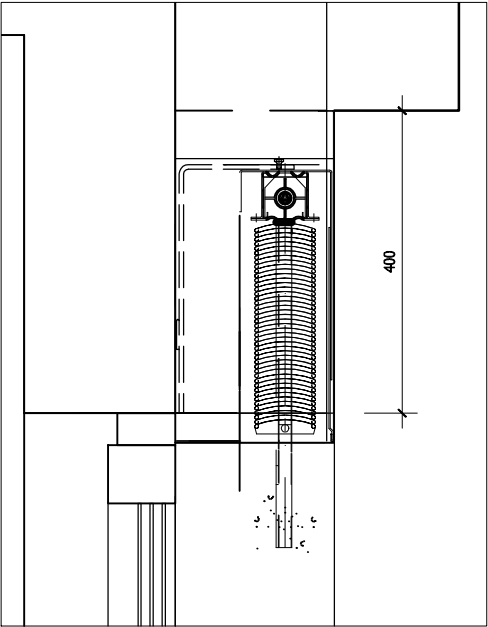
POVRCH. ÚPRAVA

BARVA LAMELY A POUZDRA RAL 7039

PO ODOLNOST

-

SCHÉMA M1:5



OZNAČENÍ

ŽA.02

BYTOVÝ DŮM HLAVÁČKOVA II (Č.P.93)
Hlaváčkova, Praha 5
parc.č. 1182, 1184, 1185

PODL.

ks

1.NP

2.NP

3.NP

4.NP

5.NP

6.NP

7.NP

CELKEM

-

4

4

4

4

4

4

24

POPIS

ŽALUZIE VENKOVNÍ, PŘÍZNANÁ, VÝŠKA POUZDRA 400 mm
TYP LAMEL "Z", UPŘESNĚNÍ DLE DODAVATELE

SKLADEBNÝ
ROZMĚR

2000 x 2200 mm

MATERIÁL

HLNÍKOVÉ LAMELY, POUZDRO ŽALUZIE HLINÍKOVÉ

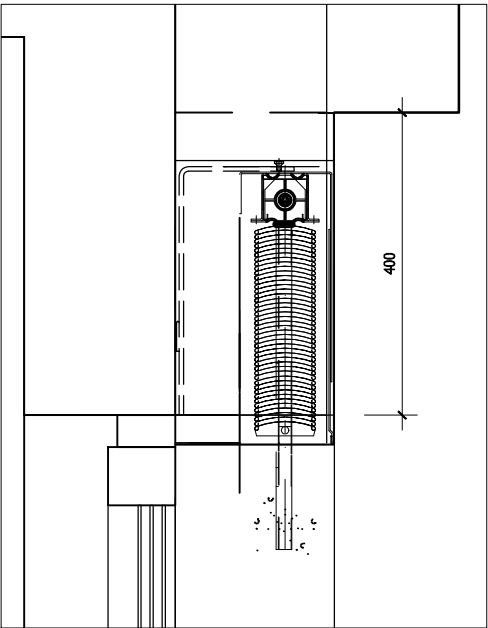
POVRCH. ÚPRAVA

BARVA LAMELY A POUZDRA RAL 7039

PO ODOLNOST

-

SCHÉMA M1:5



PŘED OBJEDNÁNÍM NEBO ZADÁNÍM VÝŠE UVEDENÉHO VÝROBKU DO VÝROBY DOJDE K PŘEMĚŘENÍ A PŘEPOČÍTÁNÍ VŠECH UVAŽOVANÝCH VÝROBKŮ
TOTO PROVEDE DODAVATEL VÝROBKU

TABULKA ŽALUZIÍ

OZNAČENÍ

ŽA.03

BYTOVÝ DŮM HLAVÁČKOVA II (Č.P.93)
Hlaváčkova, Praha 5
parc.č. 1182, 1184, 1185

PODL.

ks

1.NP

2.NP

3.NP

4.NP

5.NP

6.NP

7.NP

CELKEM

-

-

1

1

1

1

1

5

POPIS

ŽALUZIE VENKOVNÍ - SKRYTÁ, PODOMÍTKOVÝ BAL Z PURENITU
TYP LAMEL "Z", UPŘESNĚNÍ DLE DODAVATELE

ROZMĚR (DLxV)

3000 x 2200 mm

MATERIÁL

HLNÍKOVÉ LAMELY, POUZDRO ŽALUZIE HLINÍKOVÉ

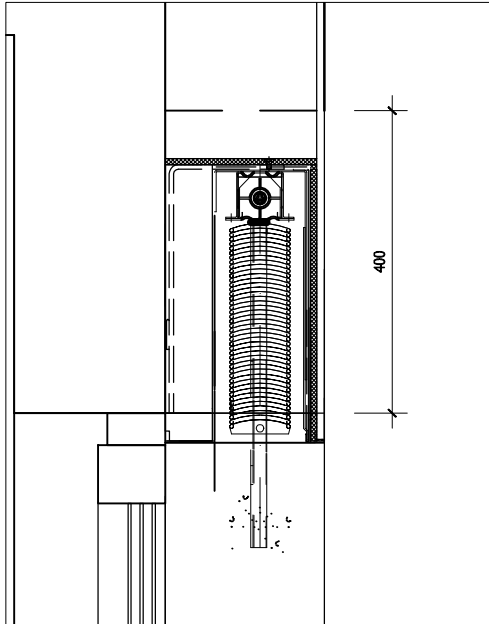
POVRCH. ÚPRAVA

BARVA LAMELY RAL 7039

PO ODOLNOST

-

SCHÉMA M1:5



OZNAČENÍ

ŽA.04

BYTOVÝ DŮM HLAVÁČKOVA II (Č.P.93)
Hlaváčkova, Praha 5
parc.č. 1182, 1184, 1185

PODL.

ks

1.NP

2.NP

3.NP

4.NP

5.NP

6.NP

7.NP

CELKEM

-

1

-

-

-

-

-

1

POPIS

ŽALUZIE VENKOVNÍ - SKRYTÁ, PODOMÍTKOVÝ BAL Z PURENITU
TYP LAMEL "Z", UPŘESNĚNÍ DLE DODAVATELE

SKLADEBNÝ
ROZMĚR

3000 x 1800 mm

MATERIÁL

HLNÍKOVÉ LAMELY, POUZDRO ŽALUZIE HLINÍKOVÉ

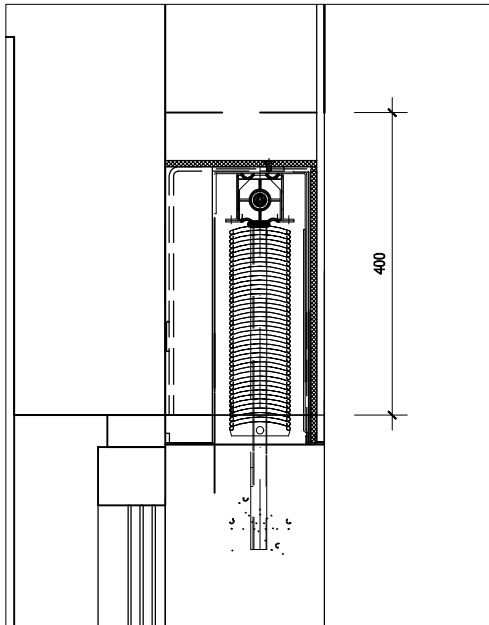
POVRCH. ÚPRAVA

BARVA LAMELY RAL 7039

PO ODOLNOST

-

SCHÉMA M1:5



PŘED OBJEDNÁNÍM NEBO ZADÁNÍM VÝŠE UVEDENÉHO VÝROBKU DO VÝROBY DOJDE K PŘEMĚŘENÍ A PŘEPOČÍTÁNÍ VŠECH UVAŽOVANÝCH VÝROBKŮ
TOTO PROVEDE DODAVATEL VÝROBKU